



NUNMANITIA

By Chaletlux



Cambrils, el lugar perfecto para vivir

Numantia se encuentra en Cambrils, a tan solo 20 minutos de Tarragona. La excelente ubicación de Numantia pone a tu alcance todo lo que necesitas. Tanto tú como los tuyos encontraréis en las proximidades de vuestra nueva casa todos los servicios que estabais buscando de una pequeña i moderna ciudad costera: colegios, institutos, supermercados, centros culturales e instalaciones deportivas estarán a solo un paso de tu nueva casa.



Un lugar perfecto para disfrutar y desconectar

Si decides disfrutar Numantia como segunda residencia vacacional encontrarás a tu alcance una de las ciudades más bonitas de toda la Costa Dorada: Cambrils es mar, es playa, es gastronomía, es turismo familiar, es turismo deportivo y acuático, es ocio y es relax. Cambrils es una ciudad marinera preciosa i una de las pocas ciudades costeras catalanas que puede presumir de ofrecer mar y montaña

¿Que podemos encontrar a nuestro alrededor?

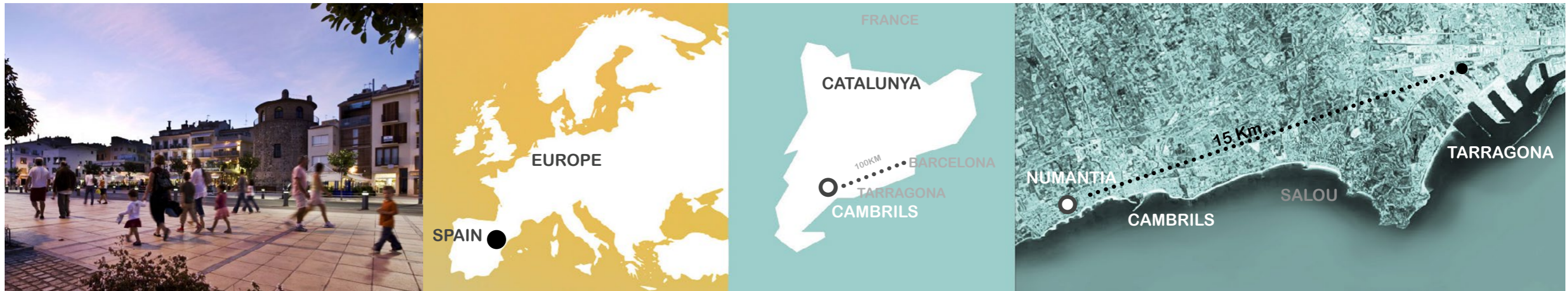
Nos encontramos situados a tan solo catorce kilómetros de PortAventura. Está además comunicado por tren, el parque temático con el que todos los niños sueñan en visitar un día.

Si te gusta el arte Modernista, estás en el lugar adecuado, porque muy cerca de Cambrils se encuentra la ciudad de Reus, donde podrás hacer una ruta del Modernismo que te dejará con la boca abierta.

Hablando de rutas y de excursiones obligadas, la ruta Romana de Tarragona bien merece una visita. Desde las murallas, hasta el circo romano pasando por el anfiteatro, te harás una idea real de cómo fue la Tarraco romana en su máximo esplendor como capital del Imperio.

No olvidemos Barcelona. Es la ciudad perfecta para ir de compras, apreciar las numerosas exposiciones de arte, la espectacular arquitectura modernista, asistir a conciertos, pasear por las Ramblas, degustar la gastronomía catalana en uno de sus fantásticos restaurantes o visitar el Camp Nou para ver un partida del FC Barcelona... y finalmente volver en coche o en tren a dormir a tu casa de vacaciones en Numantia tras haber pasado un día inolvidable con los tuyos.





¿Por qué **Numantia** en Cambrils?

Sabemos que la casa que buscas es como tú: tiene tu personalidad, esa forma tuya tan peculiar de ver la vida y un toque de singularidad que la convierte en un espacio solo para ti. Por eso, desde TIDEX te ofrecemos una urbanización de 8 chalets unifamiliares adosados –de 3 dormitorios, y amplios espacios flexibles y polivalentes en el municipio de la Costa Dorada de Cambrils.

Tu nueva casa a 5 minutos del centro

Numantia combina la tranquilidad de vivir en la zona de la Ardiaca con la comodidad de estar a tan solo 5 minutos en coche del centro de Cambrils.

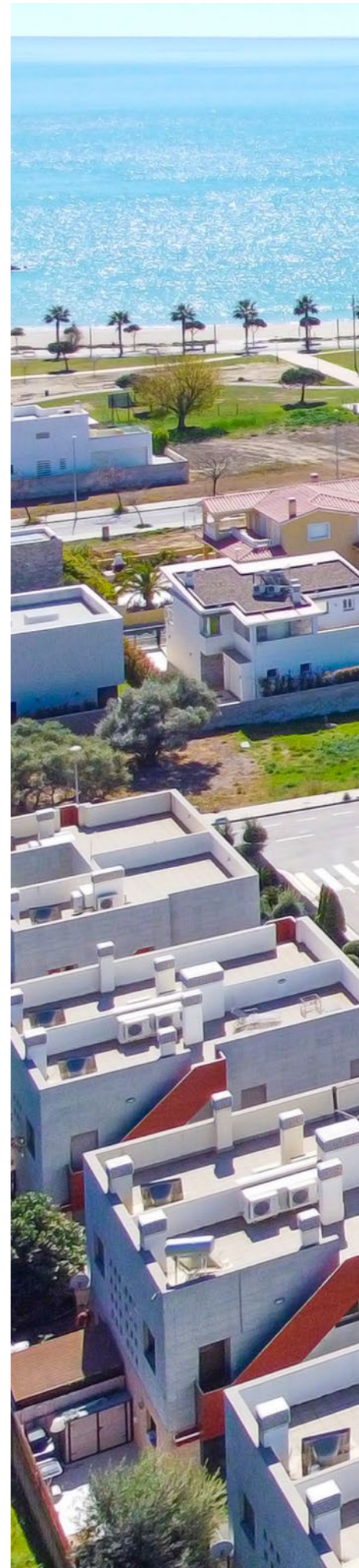
La promoción, situada frente a las espectaculares playas de la Costa Dorada, ofrece rápidas conexiones con la N-340, la T-312, la T-325 y la vía rápida autopista AP7. Si prefieres dejar el coche en casa, Cambrils dispone cerca la nueva estación de tren, punto de parada de Talgos y líneas regionales. En este mismo lugar podrás coger autobuses con destino a diferentes puntos de la geografía española. Los alrededores de la Ardiaca son ideales para disfrutar de la bicicleta o correr al aire libre para ponerse en forma solo o en familia.





“Las formas simples y los volúmenes contundentes generan una riqueza volumétrica con una gran sencillez que facilita la lectura del conjunto y, a la vez, la convierten en un elemento singular dentro de la Ardiaca”.

Roger Blasco. Arquitecto de Numantia



CHALETLU

Nuestro sello es sinónimo de calidad y confianza y, por eso, queremos contar contigo para hacer de tu vivienda un espacio singular adaptado a tus necesidades. Somos una promotora inmobiliaria de nueva generación que pone a tu disposición el talento y la experiencia de un gran equipo de profesionales. ¿Qué necesitas?

Un nuevo icono en el barrio.

En Chaletlux no solo te ofrecemos excelentes calidades interiores, sino que también nos esforzamos en conseguir una arquitectura exterior acorde con la estética y necesidades del siglo XXI.

La promoción de km0, firmada por el arquitecto local Roger Blasco, es fácilmente reconocible y se convertirá en un icono dentro del barrio por su particular volumetría y tonos mediterráneos de las fachadas.

Numantia plantea los chalets en una disposición en hilera para abrirse interiormente en dobles espacios verticales y cascadas de luz cenital. La concentración de sus volúmenes procura reservar el máximo espacio exterior para sus patios y jardines privados además de garantizar que todos los vecinos disfruten de un acceso muy cómodo.

Elegancia, vanguardia y usabilidad

Nuestras viviendas se proyectan para satisfacer tus necesidades.

Numantia pone a tu disposición 8+1 viviendas pensadas para ti, con jardines privados, espectaculares interiores y acceso directo a la una calle a escasos metros de la playa.

Combinando a la perfección las tendencias de vanguardia y la elegancia imperecedera de las construcciones más clásicas, la armonía del edificio radica en su fachada a través de texturas y colores integrados en su entorno. De un solo vistazo, Numantia consigue que te sientas orgulloso de tu casa y su ubicación. ¿Quién dijo que la belleza solo está en el interior?



Superfície parcela

1. 305,74m₂

2. 176,67m₂

3. 176,67m₂

4. 176,67m₂

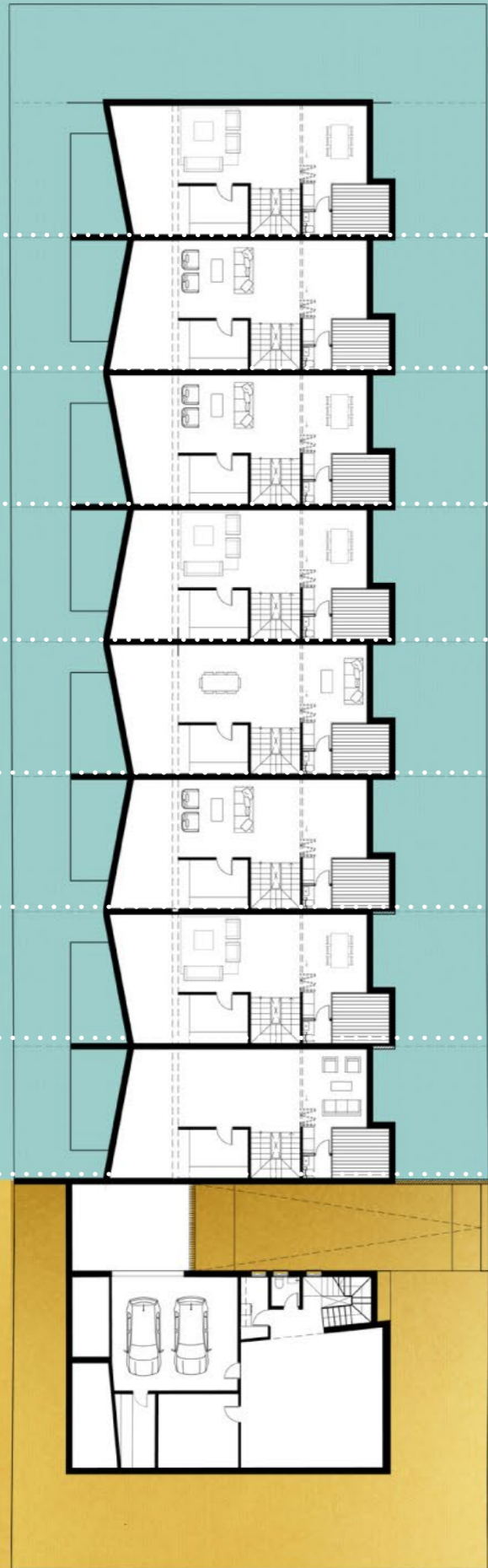
5. 176,67m₂

6. 176,67m₂

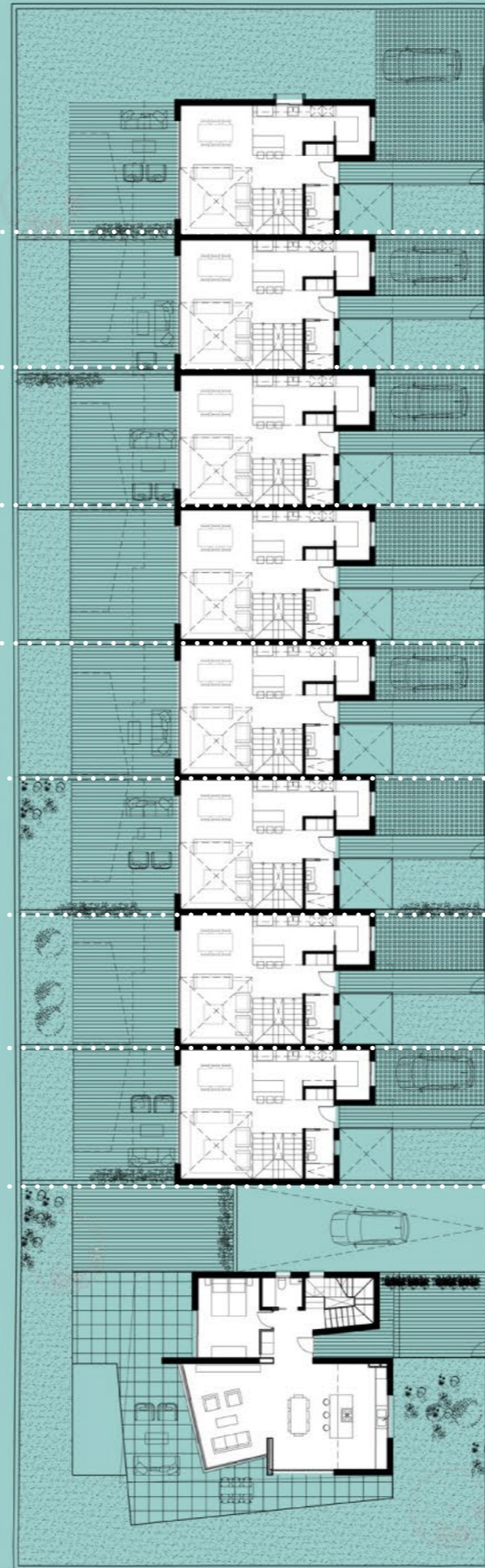
7. 176,67m₂

8. 176,67m₂

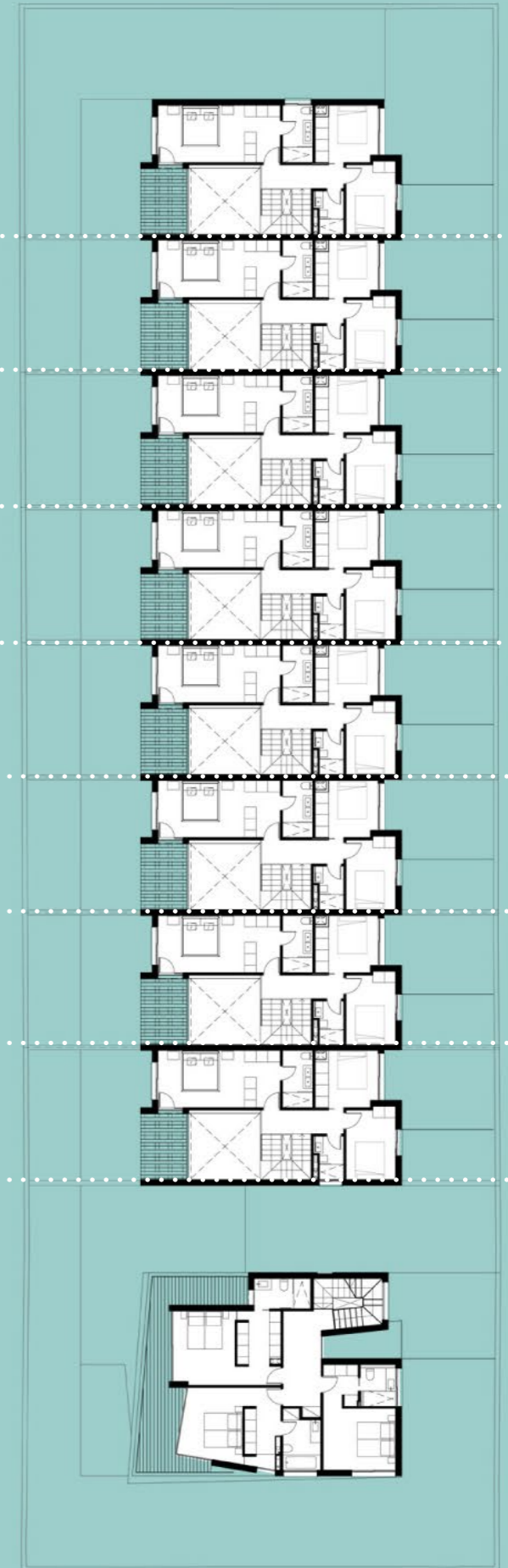
9. 507,56m₂



PLANTA SÓTANO



PLANTA BAJA



PLANTA PRIMERA



ADOSADAS

Definirán su hogar los espacios modernos y abiertos. Las Grandes aperturas panorámicas y el detalle por el diseño.



Vista desde jardín interior parcela



PLANTA SÓTANO

		S.ÚTIL	S.CONST.
B	Sala Polivalente	56,63m ₂	61,61m ₂
C	Instalaciones	6,28m ₂	9,84m ₂
D	Baño cortesía	1,87m ₂	2,45m ₂
E	Lavadero - Almacen	9,42m ₂	10,75m ₂
F	Escalera	6,26m ₂	6,65m ₂
TOTAL		80,46m₂	100,99m₂

A	Patio inglés	3,60m ₂	-
---	--------------	--------------------	---

PLANTA BAJA



		S.ÚTIL	S.CONST.
F	Escalera	3,13m ₂	4,08m ₂
D	Baño	3,87m ₂	6,17m ₂
G	Vestíbulo	3,33m ₂	4,78m ₂
I	Despensa	4,80m ₂	7,40m ₂
J	Cocina	9,91m ₂	11,32m ₂
K	Salón - comedor	30,27m ₂	33,29m ₂
TOTAL		55,31m₂	67,04m₂

N	Terraza porchada	14,66m ₂	-
	jardín casa tipo (2-8)	81,73m ₂	-
	jardín casa 1	202,33m ₂	-

PLANTA PRIMERA



		S.ÚTIL	S.CONST.
F	Escalera	3,13m ₂	4,08m ₂
D	Baño	3,18m ₂	4,08m ₂
L	Distribuidor	5,64m ₂	6,88m ₂
H1	Habitación 1	9,72m ₂	11,94m ₂
H2	Habitación 2	9,32m ₂	12,13m ₂
HS	Habitación Suite	19,35m ₂	24,68m ₂
M	Doble espacio	-	-
TOTAL		55,08m₂	72,02m₂

N	Terraza	8,23m ₂	8,23m ₂
---	---------	--------------------	--------------------

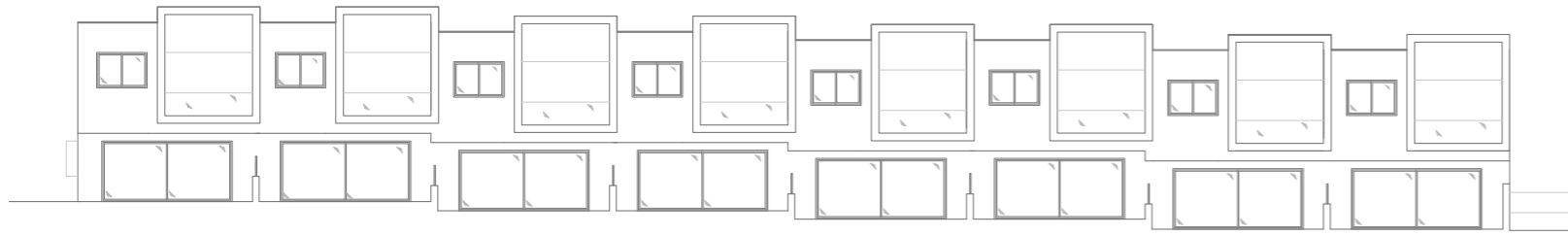
TOTAL		190,85m₂	240,05m₂
--------------	--	----------------------------	----------------------------

ADOSADAS

Bellas por fuera y por dentro. Este complejo de viviendas ha sido pensado para formar un elemento arquitectónico único.



Vista de la fachada a calle Soria



Vista dormitorio principal

Vista interior del espacio Sal3n-comedor-cocina con la escalera abierta



El patio inglés y espacios servidores

La planta sotano no solamente se convierte en un extra a cualquier planteamiento de almacenaje de nuestra vivienda. El espacio se convierte en un rincón del hogar y de nuestra actividad gracias a la estrategia del patio inglés que introduce Luz natural al interior.

The logo for CHALETLU, featuring the brand name in a bold, sans-serif font followed by a stylized square icon with a diagonal line.The logo for tidex, consisting of a stylized 't' icon followed by the word 'tidex' in a lowercase, sans-serif font.

C/ Travessera de Ancora 21,
local 1, 43850 CAMBRILS
(Tarragona) - Spain
T +34 877 444 025
international@tidexcorp.com
www.tidexcorp.com

NUMANTIA

by Chaletlux



NUMANTIA

By Chaletlux





Cambrils, el lugar perfecto para vivir

Numantia se encuentra en Cambrils, a tan solo 20 minutos de Tarragona. La excelente ubicación de Numantia pone a tu alcance todo lo que necesitas. Tanto tú como los tuyos encontraréis en las proximidades de vuestra nueva casa todos los servicios que estabais buscando de una pequeña i moderna ciudad costera: colegios, institutos, supermercados, centros culturales e instalaciones deportivas estarán a solo un paso de tu nueva casa.



Un lugar perfecto para disfrutar y desconectar

Si decides disfrutar Numantia como segunda residencia vacacional encontrarás a tu alcance una de las ciudades más bonitas de toda la Costa Dorada: Cambrils es mar, es playa, es gastronomía, es turismo familiar, es turismo deportivo y acuático, es ocio y es relax. Cambrils es una ciudad marinera preciosa i una de las pocas ciudades costeras catalanas que puede presumir de ofrecer mar y montaña

¿Que podemos encontrar a nuestro alrededor?

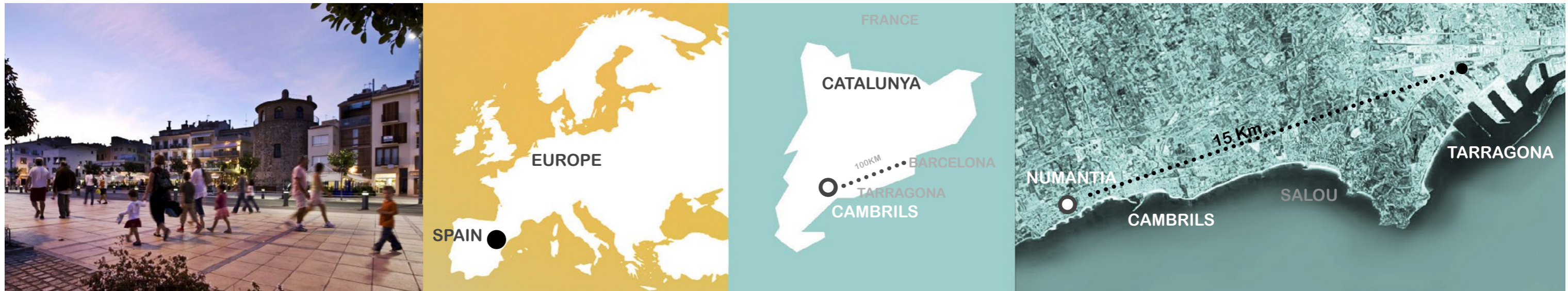
Nos encontramos situados a tan solo catorce kilómetros de PortAventura. Está además comunicado por tren, el parque temático con el que todos los niños sueñan en visitar un día.

Si te gusta el arte Modernista, estás en el lugar adecuado, porque muy cerca de Cambrils se encuentra la ciudad de Reus, donde podrás hacer una ruta del Modernismo que te dejará con la boca abierta.

Hablando de rutas y de excursiones obligadas, la ruta Romana de Tarragona bien merece una visita. Desde las murallas, hasta el circo romano pasando por el anfiteatro, te harás una idea real de cómo fue la Tarraco romana en su máximo esplendor como capital del Imperio.

No olvidemos Barcelona. Es la ciudad perfecta para ir de compras, apreciar las numerosas exposiciones de arte, la espectacular arquitectura modernista, asistir a conciertos, pasear por las Ramblas, degustar la gastronomía catalana en uno de sus fantásticos restaurantes o visitar el Camp Nou para ver un partida del FC Barcelona... y finalmente volver en coche o en tren a dormir a tu casa de vacaciones en Numantia tras haber pasado un día inolvidable con los tuyos.





¿Por qué **Numantia** en Cambrils?

Sabemos que la casa que buscas es como tú: tiene tu personalidad, esa forma tuya tan peculiar de ver la vida y un toque de singularidad que la convierte en un espacio solo para ti. Por eso, desde TIDEX te ofrecemos una urbanización de 8 chalets unifamiliares adosados –de 3 dormitorios, y amplios espacios flexibles y polivalentes en el municipio de la Costa Dorada de Cambrils.

Tu nueva casa a 5 minutos del centro

Numantia combina la tranquilidad de vivir en la zona de la Ardiaca con la comodidad de estar a tan solo 5 minutos en coche del centro de Cambrils.

La promoción, situada frente a las espectaculares playas de la Costa Dorada, ofrece rápidas conexiones con la N-340, la T-312, la T-325 y la vía rápida autopista AP7. Si prefieres dejar el coche en casa, Cambrils dispone cerca la nueva estación de tren, punto de parada de Targos y líneas regionales. En este mismo lugar podrás coger autobuses con destino a diferentes puntos de la geografía española. Los alrededores de la Ardiaca son ideales para disfrutar de la bicicleta o correr al aire libre para ponerse en forma solo o en familia.





“Las formas simples y los volúmenes contundentes generan una riqueza volumétrica con una gran sencillez que facilita la lectura del conjunto y, a la vez, la convierten en un elemento singular dentro de la Ardiaca”.

Roger Blasco. Arquitecto de Numantia



CHALETLU

Nuestro sello es sinónimo de calidad y confianza y, por eso, queremos contar contigo para hacer de tu vivienda un espacio singular adaptado a tus necesidades. Somos una promotora inmobiliaria de nueva generación que pone a tu disposición el talento y la experiencia de un gran equipo de profesionales. ¿Qué necesitas?

Un nuevo icono en el barrio.

En Chaletlux no solo te ofrecemos excelentes calidades interiores, sino que también nos esforzamos en conseguir una arquitectura exterior acorde con la estética y necesidades del siglo XXI.

La promoción de km0, firmada por el arquitecto local Roger Blasco, es fácilmente reconocible y se convertirá en un icono dentro del barrio por su particular volumetría y tonos mediterráneos de las fachadas.

Numantia plantea los chalets en una disposición en hilera para abrirse interiormente en dobles espacios verticales y cascadas de luz cenital. La concentración de sus volúmenes procura reservar el máximo espacio exterior para sus patios y jardines privados además de garantizar que todos los vecinos disfruten de un acceso muy cómodo.

Elegancia, vanguardia y usabilidad

Nuestras viviendas se proyectan para satisfacer tus necesidades.

Numantia pone a tu disposición 8+1 viviendas pensadas para ti, con jardines privados, espectaculares interiores y acceso directo a la una calle a escasos metros de la playa.

Combinando a la perfección las tendencias de vanguardia y la elegancia imperecedera de las construcciones más clásicas, la armonía del edificio radica en su fachada a través de texturas y colores integrados en su entorno. De un solo vistazo, Numantia consigue que te sientas orgulloso de tu casa y su ubicación. ¿Quién dijo que la belleza solo está en el interior?



La vivienda que mira al **MAR**

Separada del resto de unidades de Numantia y con una mayor parcela exterior se plantea una vivienda unifamiliar totalmente independiente.



PLANTA SÓTANO



PLANTA BAJA

PARCELA DE 507,56M₂

PLANTA SÓTANO

		S.ÚTIL	S.CONST.
A	Almacen e instalaciones	24,19m ₂	28,78m ₂
B	Parking	39,51m ₂	43,39m ₂
C	Sala polivalente	56,73m ₂	61,58m ₂
D	Escaleras	7,55m ₂	10,91m ₂
E	Baño cortesia	2,44m ₂	3,30m ₂
F	Lavadero	4,69m ₂	5,77m ₂
TOTAL		135,11m₂	153,73m₂
N	Acceso cubierto	38,85m ₂	-

PLANTA BAJA

		S.ÚTIL	S.CONST.
G	Baño	3,40m ₂	4,37m ₂
H1	Habitación 1	14,10m ₂	17,57m ₂
I	Salon - comedor	39,50m ₂	44,31m ₂
J	Cocina	14,20m ₂	17,80m ₂
K	Hall entrada	7,30m ₂	7,61m ₂
L	Escalera	4,12m ₂	5,47m ₂
TOTAL		82,62m₂	101,78m₂
N1	Entrada porche	4,65m ₂	4,65m ₂
N2	Terraza porche ext y Jardín	39,59m ₂ 339,85m ₂	- -

PLANTA PRIMERA

		S.ÚTIL	S.CONST.
L	Escalera	4,12m ₂	5,47m ₂
M	Distribuidor	11,44m ₂	12,07m ₂
H2	Habitación Suite 2	20,09m ₂	27,52m ₂
H3	Habitación Suite 3	25,25m ₂	30,97m ₂
H4	Habitación Suite 4	25,97m ₂	32,93m ₂
TOTAL		86,87m₂	108,96m₂
N3	Terraza Porche	23,81m ₂	-



PLANTA PRIMERA

TOTAL 304,60m₂ 364,47m₂

Definirán su hogar los espacios modernos y abiertos. Las Grandes aperturas panorámicas y el detalle por el diseño.









**Bellas por
fuera y por
dentro.**



NUMANTIA

By Chaletlux



C/ Travessera de Ancora 21,
local 1, 43850 CAMBRILS
(Tarragona) - Spain
T +34 877 444 025
international@tidexcorp.com
www.tidexcorp.com